

សេចក្តីប្រកាសដេញថ្លៃជីកអណ្តូងទឹក និងបោក-ចុះ របស់អង្គការស្ថាពកម្ពុជា

អង្គការស្ថាពកម្ពុជា គឺជាអង្គការក្នុងស្រុកមួយដែលធ្វើការលើវិស័យអភិវឌ្ឍន៍នៅក្នុងសហគមន៍ដោយលើកកំពស់ គុណភាពទឹកអនាម័យសុខភាព និងជីវភាពរស់នៅរបស់ប្រជាពលរដ្ឋដោយប្រើបច្ចេកវិទ្យា និងការអប់រំសមស្រប។ អង្គការស្ថាពកម្ពុជាត្រូវការស្វែងរក និងជ្រើសរើសអ្នកជីកអណ្តូងដើម្បីចូលរួមដេញថ្លៃនៅខេត្តព្រះវិហារ និងសិប្បកម្មធ្វើសំណាយភាយ និងគម្របដើម្បីចូលរួមដេញថ្លៃនៅខេត្ត សៀមរាប (ពីរទីតាំង) ព្រៃវែង ស្វាយរៀង បាត់ដំបង៖

លក្ខខណ្ឌនៃការជ្រើសរើស:

១. អណ្តូង

- អង្គការស្ថាពកម្ពុជាត្រូវការជ្រើសរើសអ្នកជីកអណ្តូងចំនួន២០អណ្តូងនៅស្រុកជាំក្សាន្ត និងស្រុកគូលេន ខេត្តព្រះវិហារ និងមានទំហំអណ្តូងដូចខាងក្រោម៖
 - ក្បាលស្នប់ជាផលិតផលរបស់ប្រទេសឥណ្ឌា ជាមួយនឹងគ្រឿងបន្លាស់មួយឈុត
 - ចាក់បេតុងមានប្រវែង៣ម៉ែត្រx ៣ម៉ែត្រជុំវិញអណ្តូង និងមានកន្លែងបង្ហូរទឹកប្រវែង៣ម៉ែត្រ និងកម្រាស់២៥ស.ម ទាំងភ្លើងបំពង់ មិនគិតគ្រឹះទេ
 - ប្រើបំពង់ទឹកជ័រទំហំ១១៤ កម្រាស់៥មម និងអេស៊ីស្តង់ទប់សម្ពាធ៨.៥បារ
 - អណ្តូងស្នប់មានជម្រៅចាប់ពី៥០ម៉ែត្រទៅ៧០ម៉ែត្រ
 - ចាក់បេតុងជុំវិញការពារលេចឆ្មាយ និងជ្រាបទឹកពីលើប្រវែង៣ម៉ែត្រ
 - ធ្វើតេស្តទឹករកជាតិអាស៊ីនិចសម្រាប់អណ្តូងនីមួយៗ ដោយមានរបាយការណ៍ច្បាស់លាស់
 - បូមទឹកក្នុងមួយម៉ោងបានចាប់ពី១.៥ ទៅ ៣ម៉ែត្រគីប
 - ជីកអណ្តូងមួយហើយរួចរាល់ដោយប្រើរយៈពេល៥ថ្ងៃ
 - គ្រប់អណ្តូងត្រូវការកូរសម្រាប់មេរោគ
 - សាងសង់រណ្តៅស្តុកទឹក (រៀបតម្លៃ១ម x១ម x១ម ដោយមានគម្របបេតុងបិទរណ្តៅ និងមានដែកចោះកណ្តាលដាក់ដែកសម្រាប់កាន់បើក)

២. ជាម្ចាស់សិប្បកម្មផលិត ចុះ-បោក:

- ❖ សម្ភារ បោក - ចុងដែកដែលមានកម្រាស់ប្រាំស៊ីម៉ង់ (០.៥មម)
- ❖ ប្រវែងកម្រិតតម្រង់សំណាយភាយ ២៣.៥០ សង់ទីម៉ែត្រ
- ❖ ប្រវែងមាត់ខាងលើសំណាយភាយ ២៩ សង់ទីម៉ែត្រ (ខាងក្នុង) និង៣៤ សង់ទីម៉ែត្រ (ខាងក្រៅ)
- ❖ ប្រវែងបាតខាងក្រោមសំណាយភាយ ២៧.៥០ សង់ទីម៉ែត្រ
- ❖ ប្រវែងកម្រិតនៃគម្រប ៣ សង់ទីម៉ែត្រ
- ❖ ប្រវែងពីលើគម្រប ៣៩.៤០ សង់ទីម៉ែត្រ (បណ្តោយ) និង៣៧.៣០ សង់ទីម៉ែត្រ (ទទឹង)
- ❖ មានដែកកាន់ពីលើគម្រប និងបាតខាងក្នុងនៃតម្រង់សំណាយភាយ
- ❖ មានចោះរន្ធតូចៗចំនួន១០០នៃបាតសំណាយភាយ (ទំហំរន្ធតូចមម និងចម្ងាយពីរន្ធមួយទៅរន្ធ មួយប្រវែង២.៥០សង់ទីម៉ែត្រ



អាស្រ័យដ្ឋានជំរាបជូនខាងលើសូមលោក លោកស្រីដែលមានចំណាប់អារម្មណ៍លើការដេញថ្លៃជី
កអណ្តូង និងសិប្បកម្មបោក ធុង ខាងលើនេះសូមទំនាក់ទំនងទូរស័ព្ទលេខដូចខាងក្រោម៖
ឬអាចទាក់យកតាមរយៈ www.clearcambodia.org, www.khmer24.com & www.bongthomjob.com

- ❖ ១. ខេត្តបាត់ដំបង, លោកស្រី ទិត្យ ស៊ីន្ទន, ០១០ ៨៧២ ៦៦៩
- ❖ ២. ខេត្តកំពង់ធំ, កញ្ញា វីន រត្នា ០៨៥ ៦៧៨ ៩៥៨
- ❖ ៣. ខេត្តសៀមរាប, លោកយុនកល្យាណ, ០៩៧ ៦៣៥៩ ៨៨៧ និងកញ្ញា ផាន់ ចាន់បូរី ០១០ ៣៣៤ ៥៧៦
- ❖ ៤. ខេត្តព្រៃវែង លោកស្រី អ៊ឹង ចន្ទរស្មី, ០៩៧ ៩៩ ២៤ ៣១៤/០៨៥ ៨៧ ៨៨ ៥០
- ❖ ៥. ខេត្តស្វាយរៀង, កញ្ញា សាន់ សុខចាន់ ០៩៦ ៦៥ ៤០ ២៧៣
- ❖ ៦. ខេត្តព្រះវិហារ (អណ្តូង), លោក ងួន ស៊ីថា និងលោក ហួរ សារាវុធ ០៩២ ២៦៥ ៥០០/ ០៨៧ ២៤៦ ៤៦៤/ ០៩៧ ៦៧៣ ៥២៦។

ការទទួលពាក្យដេញថ្លៃចាប់ពីថ្ងៃនេះរហូតដល់ថ្ងៃទី២៧ ខែកុម្ភៈ ឆ្នាំ២០២៤។

ភ្នំពេញ, ថ្ងៃទី១៣ ខែកុម្ភៈ ឆ្នាំ២០២៤
ប្រធានរដ្ឋបាល និងធនធានមនុស្ស



កេតុ ចន្ទត្វ



សម្រង់ដេញថ្លៃ/ BOQ

ឈ្មោះអ្នកសាងសង់ / Constructor Name:.....

អាសយដ្ឋានរបស់អ្នកសាងសង់ / Address:.....

លេខទូរស័ព្ទ / Tel:.....

ការខ្វែងអណ្តូងទឹក / Hand Pump

ឈ្មោះ/Name:.....ស្រុក/District:.....

ល.រ	Description ការពិពណ៌នា	Unit ឯកតា	Quantity បរិមាណ	Unit Cost in US តម្លៃរាយ	Total Cost in US តម្លៃសរុប
I	Well Drilling & Installation Costs តម្លៃនៃការខ្វែង និងតំឡើងអណ្តូង				
1	Well drilling, installation and development ខ្វែងអណ្តូង តំឡើងបំពង់ និង ផ្តិតស្តារ	Well អណ្តូង	1		
*	Estimated depth: 50-70 meters (ជម្រៅប៉ាន់ស្មាន 50-70 ម)				
	<i>Sub-Total សរុប (I)</i>				
II	Construction Material (សម្ភារៈសាងសង់)				
1	114mm PVC (4 M length), 8.5 BAR, 5mm thickness For ទុយេ PVC 100 មម (៥ ម៉ែត្រ) រេស៊ីស្តង់ទប់សម្ពាធ ៨.៥ បារ កម្រាស់ ៥ មម សម្រាប់ -Casing បំពង់ទុយេ -Screen 0.5 mm slot បំពង់ចម្រោះ (ប្រហោង ០.៥០ មម) -Casing footer/ sand trap បំពង់ការពារ ក្រុងកំទេចកំទីដី	Piece ដើម	14		
2	Afridev hand pump (with spares and tool kits) ស្នប់អាហ្វ្រីដេវ ដៃហ្វូម្យ កំរយ្យមទាំងបំពង់ PVC ស្នប់ (ជាមួយ នឹងគ្រឿងបន្លាស់)	Set ឈុត	1		
3	Cement ស៊ីម៉ង់ត៍	Bag បារ	9		
4	Iron bar 8 mm ដែកសរសៃ ៨មម	Kg គីឡូក្រាម	46		
5	Binding wire លូសចំណង	Kg គីឡូក្រាម	3		
6	Floor tile (Size: 0.40 x 0.40) below spout ឥដ្ឋកាត់ ទំហំ ៤០ សម x ៤០ សម រៀបខាងក្រោមចំពូយស្នប់	Piece សន្លឹក	1		
7	Coarse sand ខ្សាច់ក្រើម	M3 មត	1.25		
8	Gravel 1x2 ក្រួស ១ x ២	M3 មត	1.25		
9	Gravel 3x4 ថ្ម ៣ x ៤	M3 មត	1		
10	Chlorine solution (6%) (1.2 - 1.5 liter) សូលុយស្យុងក្លរ ៦%	Big Bottle ដបធំ	1		
	<i>Sub-Total សរុប (II)</i>				
III	រណ្តៅស្តុកទឹក តម្របបេតុង (០.៥ ម បួនជ្រុង និងជម្រៅ ០.៥ម)				
1	ឥដ្ឋ	piece ដុំ	110		
2	ស៊ីម៉ង់ត៍	Bag បារ	1		



សម្រង់ដេញថ្លៃ/ BOQ

ឈ្មោះអ្នកសាងសង់ / Constructor Name:.....

អាសយដ្ឋានរបស់អ្នកសាងសង់ / Address:.....

លេខទូរស័ព្ទ / Tel:.....

ការខ្វែងអណ្តូងទឹក / Hand Pump

ឈ្មោះ/Name:.....ស្រុក/District:.....

ល.រ	Description ការពិពណ៌នា	Unit ឯកតា	Quantity បរិមាណ	Unit Cost in US តម្លៃមួយ	Total Cost in US តម្លៃសរុប
3	Iron bar 8 mm ដែកសរសៃ ៨មម	Kg គីឡូក្រាម	2		
4	Gravel 1x2 ក្រូស ១ x ២	M3 មត	0.05		
5	Coarse sand ខ្សាច់គ្រើម	M3 មត	0.05		
	<i>Sub-Total សរុប (III)</i>				
	Total Cost តម្លៃសរុបរួម (USD) (I + II + III)				

ធ្វើនៅ..... ថ្ងៃទី..... ខែ..... ឆ្នាំ២០២...

ហត្ថលេខា វិស្វាមមេដៃ អ្នកទិញ

ហត្ថលេខា វិស្វាមមេដៃ អ្នកដេញថ្លៃ

ឈ្មោះ:.....

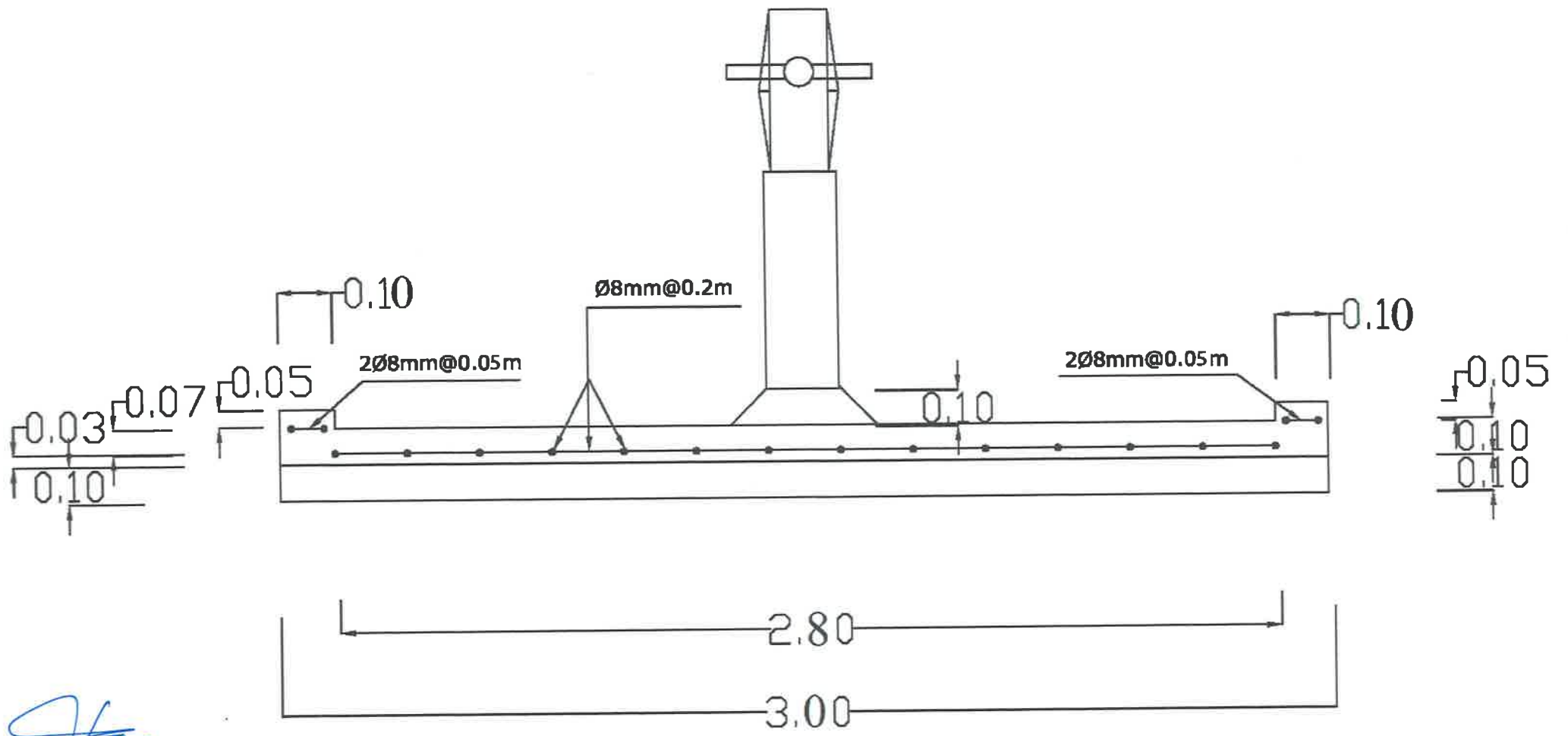
ឈ្មោះ:.....


 Mas Monty



Platform of Afridev Hand Pump Well (Back View)

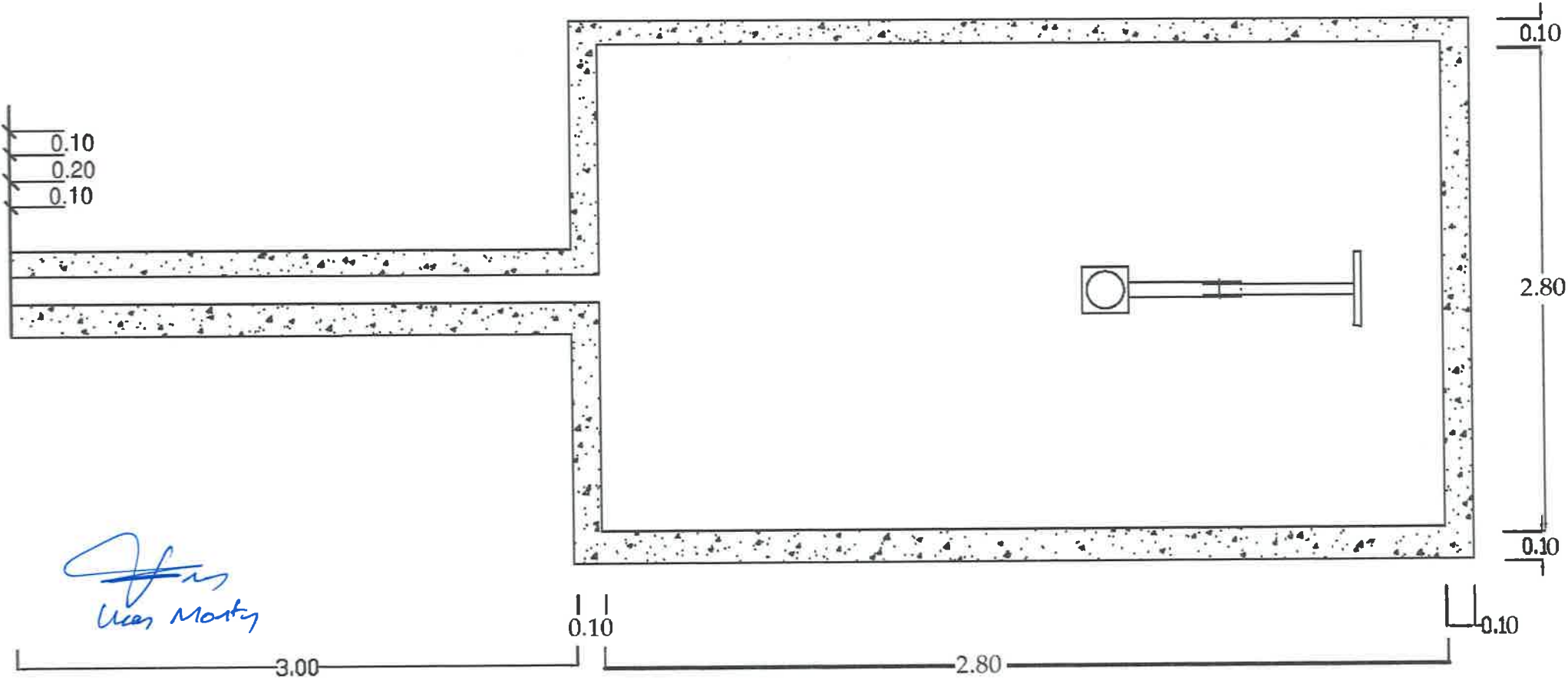
កំរាលបេតុងនៃអណ្តូងស្តុបអាហ្វ្រីដេវ (ម្តងមើលពីខាងក្រោយ)



Handwritten signature
Ues Monty

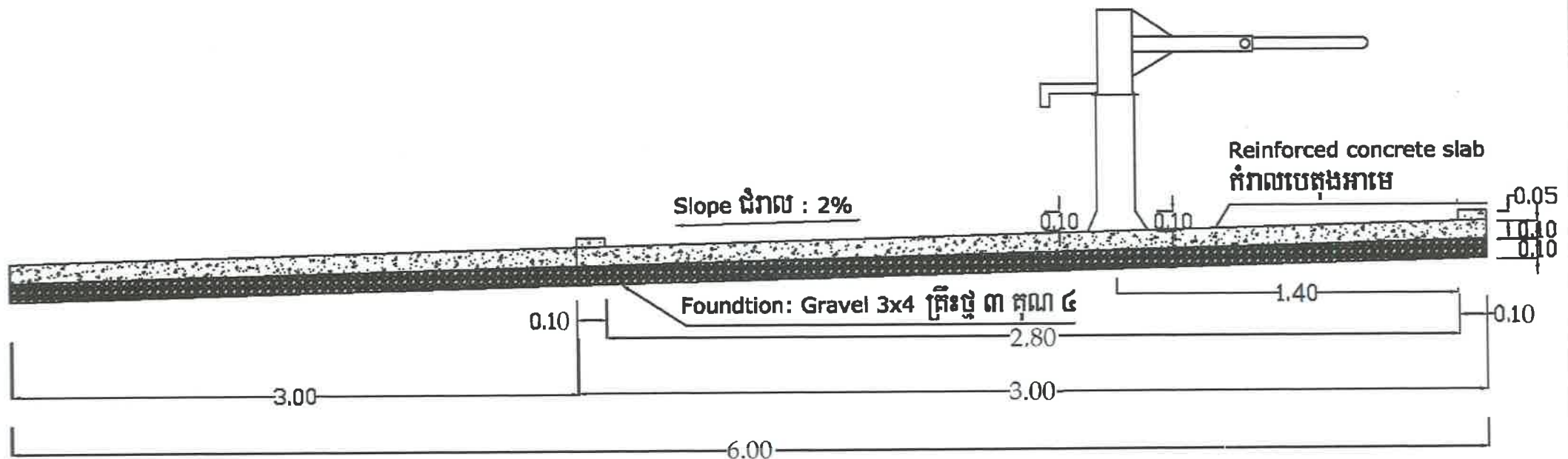
Platform of Afridev Hand Pulp Well (Plan View)

កំពង់បេតុងនៃអណ្តូងដៃអាហ្វ្រីដេវ (ម្តងមើលពីទាបលើ)



Platform of Afridev Hand Pump Well (Section View)

កំរាលបេតុងខ្នែងអណ្តូងស្នប់ទឹកដោយដៃ (ប្លង់កាត់)



[Handwritten signature]
Uen Moly



អង្គការស្ថាប័នកម្ពុជា

ទម្រង់ដាក់ដេញថ្លៃសំណាយតាយ និងគម្រប

ឈ្មោះ/Name.....តួនាទី/Position.....
 មានអាសយដ្ឋាននៅភូមិឃុំ.....ស្រុក.....ខេត្ត.....
 ភេទ/Sex..... អត្តសញ្ញាណប័ណ្ណ/ ID Card.....
 ក្រុមហ៊ុន/អង្គការ Company or Organization.....
 អាសយដ្ឋាន Address.....
 លេខទូរស័ព្ទ Contact Number.....
 ការដេញថ្លៃសំណាយតាយ និងគម្របរួមទាំងថ្លៃដឹកជញ្ជូនដល់ទីតាំងការិយាល័យនៅខេត្ត

ល.រ	ភាពិពណ៌នា	កម្រាស់	បរិមាណ	តម្លៃក្នុងមួយឯកតា	តម្លៃសរុប
១	សំណាយតាយ	៥ស៊ី			
២	គម្រប	៥ស៊ី			
		សរុប:			

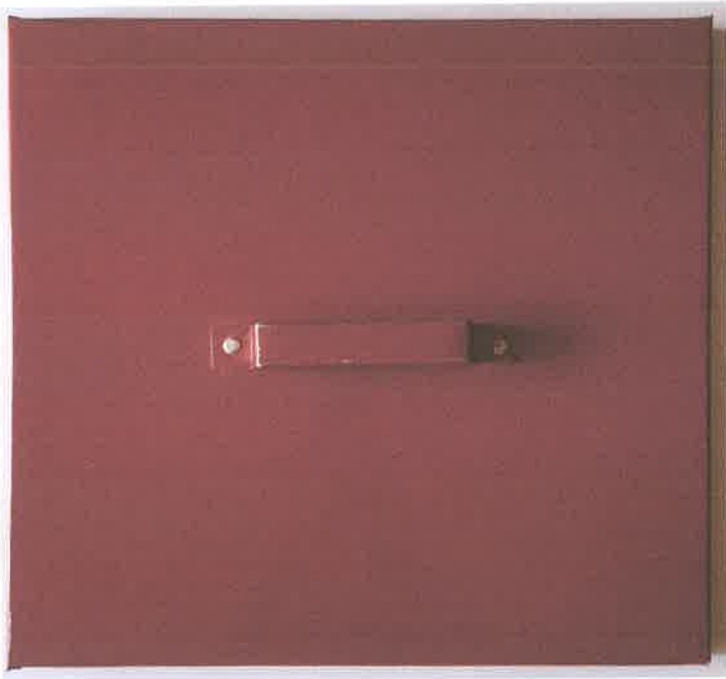
កាលបរិច្ឆេទ:.....

ហត្ថលេខា ឬស្នាមមេដៃ និងត្រា.....

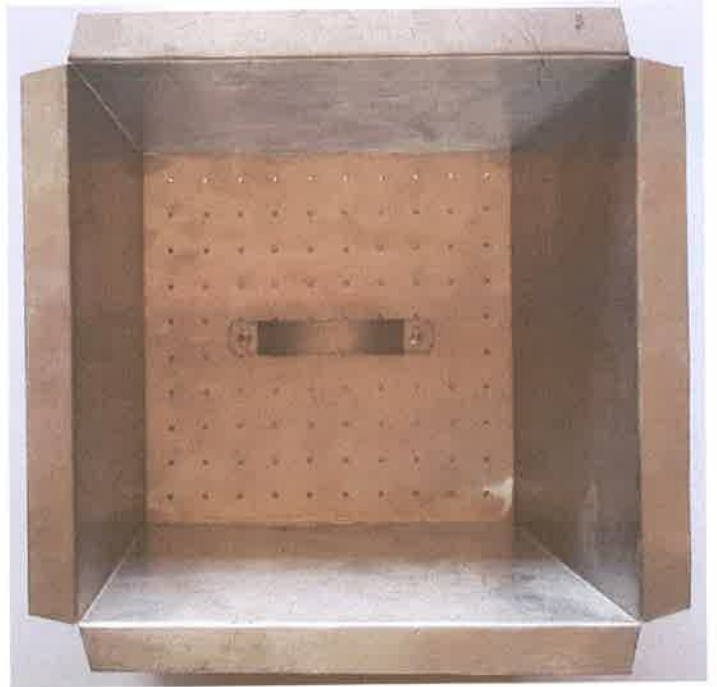
ចំណាំ៖ សូមរក្សាយ៉ាងសំងាត់ក្នុងការដាក់ដេញថ្លៃរបស់លោកអ្នក!!!



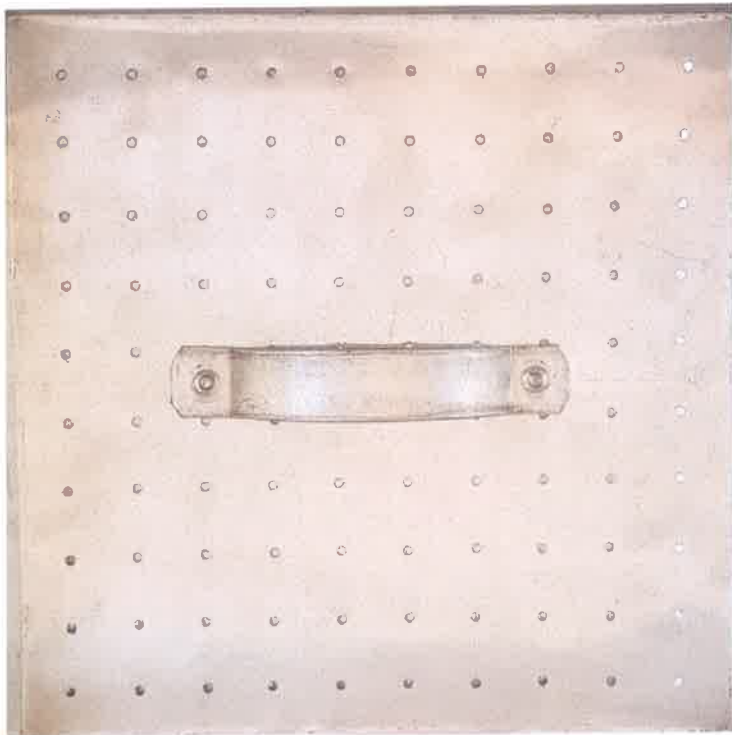
Mao Savath



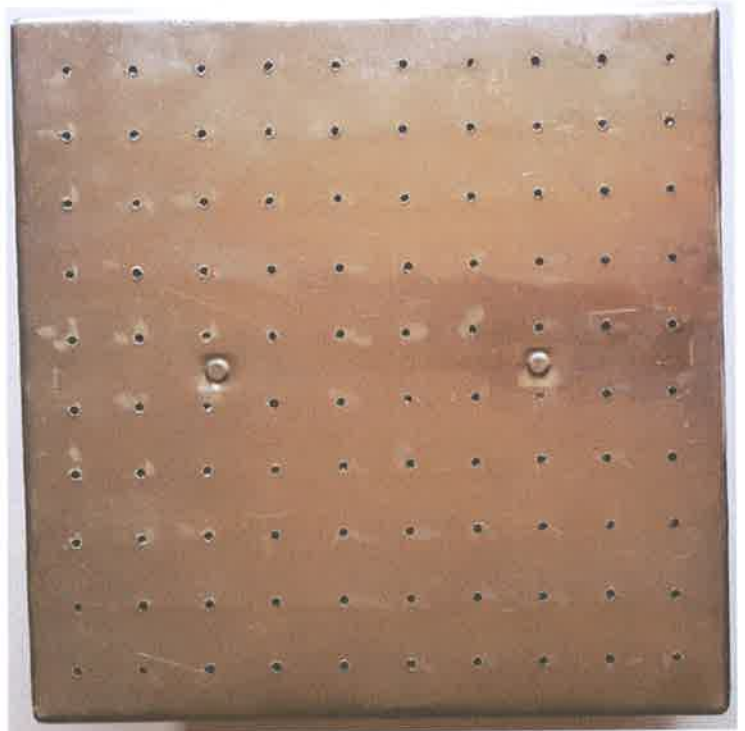
គម្របសំណាយភាយ



មើលពីខាងក្នុងនៃសំណាយភាយ



បាតពីខាងក្នុងសំណាយភាយ



បាតពីខាងក្រៅនៃសំណាយភាយ

Land
Mao Sewath